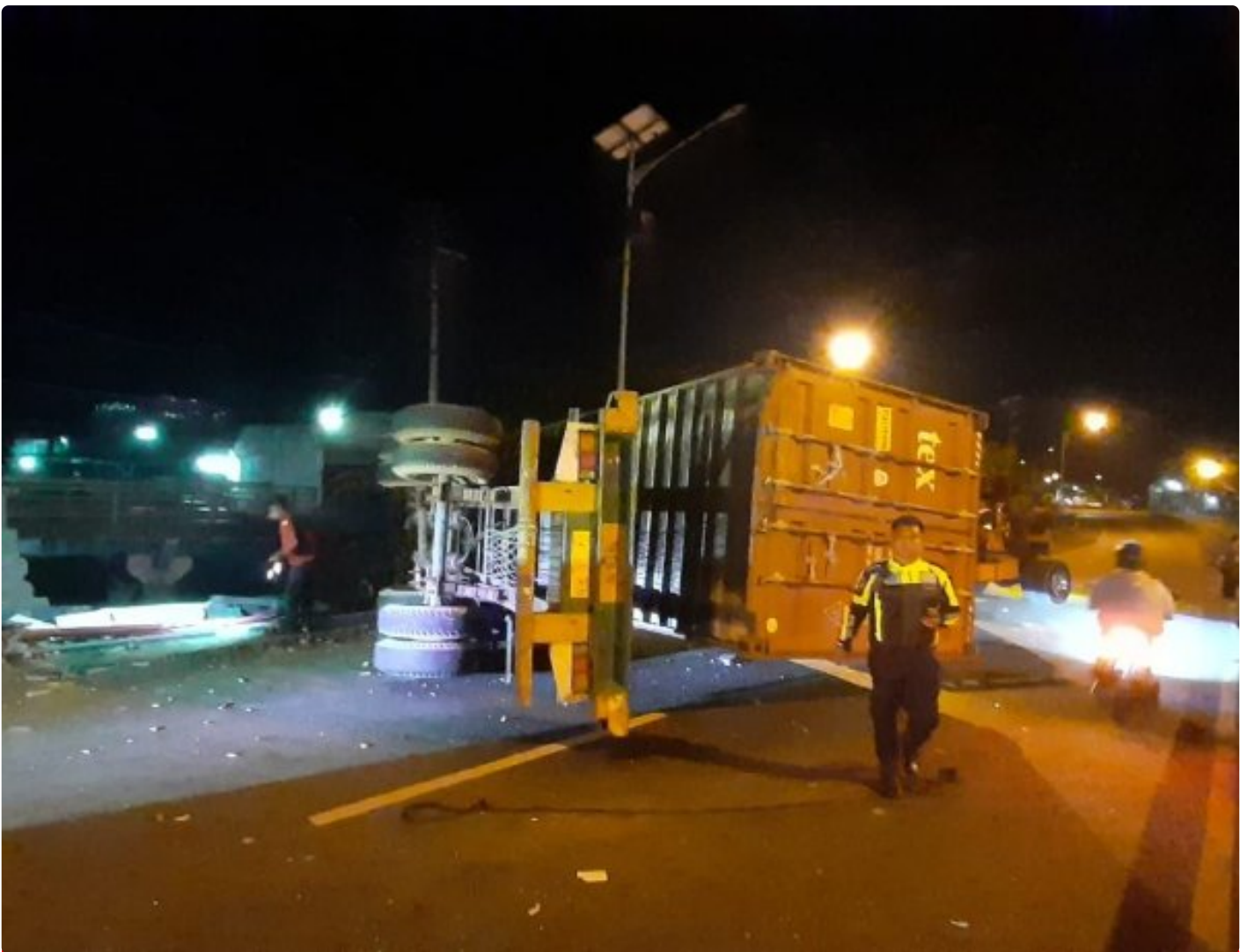


Tragis, Truk Kontainer Muat Meubel Terlibat Laka di Depan PT. Apac Inti

Agung widodo - SEMARANG.JURNALNASIONAL.CO.ID

May 3, 2024 - 14:49



(Foto Dokumen): Kecelakaan Yang Melibatkan 2 Unit Kendaraan Truk Terjadi di Depan PT. Apac Inti Bawen, Kecamatan Bawen, Kabupaten Semarang, Jawa Tengah, Pada Jum'at Dini Hari 3 Mei 2024.

SEMARANG- Kecelakaan yang melibatkan 2 unit kendaraan Truk terjadi di depan PT. Apac Inti Bawen, Kecamatan Bawen, Kabupaten Semarang, Jawa Tengah, pada Jum'at dini hari 3 Mei 2024.

Kejadian yang terjadi sekitar pukul 00.45 Wib itu melibatkan 2 truk bermuatan

Meubel dan marmer.

Kasat Lantas Polres Semarang AKP Arpan, SIK., MH., M.Si menyampaikan bahwa untuk penyebab kejadian laka masih dalam penyelidikan pihak Sat Lantas Polres Semarang.

"Untuk saat ini personel Sat Lantas masih melakukan evakuasi kendaraan yang terlibat, dan untuk penyebab terjadinya kecelakaan masih dialami pihak Sat Lantas Polres Semarang. Untuk korban jiwa 1 orang yaitu pengemudi Kontainer B 9126 PEH mengangkut Meubel, sehingga penyidik akan memintai keterangan sejumlah saksi di lokasi kejadian," ungkapnya.

Terpisah Kanit Gakkum Sat Lantas Polres Semarang Ipda Handriyani SE., MH menjelaskan kronologi peristiwa tersebut. Dimana pihaknya menyampaikan truk Kontainer B 9126 PEH yang dikemudikan Agus Budi (45 Th) warga Kota Semarang, melaju dari arah Bawen menuju ke Semarang dan menabrak truk B 9526 TQA bermuatan Marmer yang dikemudikan Dana Saputra (36 Th) warga Kota Bekasi Jawa Barat, dimana truk bermuatan marmer tersebut berjalan searah dengan kontainer.

"Kendaraan truk terlibat sama sama dari arah Bawen menuju ke arah Semarang, truk kontainer menabrak truk bak terbuka bermuatan marmer hingga masuk ke dalam parit didepan PT. Apac Inti. Untuk pengemudi kontainer meninggal dunia, dan pengemudi truk bak terbuka mengalami luka ringan dan saat ini sudah kami bawa ke Rumah Sakit," ungkapnya.

Evakuasi saat ini masih berlangsung, dikarenakan badan truk kontainer terguling dan menutup ruas arah Bawen menuju ke Semarang, Personel Sat Lantas melakukan rekayasa Contra Flow untuk memperlancar arus dari kedua arah.**